

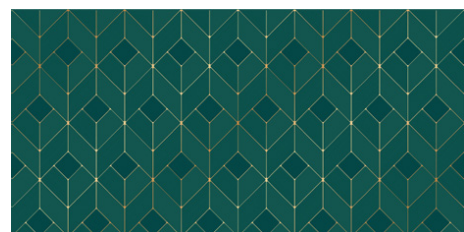
green mat collection



green mat 30x60 rektyfikowana
5903943501540



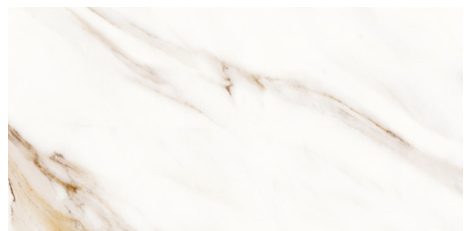
green chevron mat 30x60 rektyfikowana
5903943501564



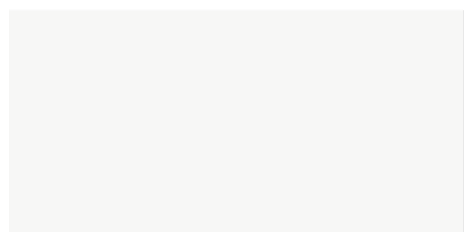
green mat dekor 30x60 rektyfikowana
5902706503180



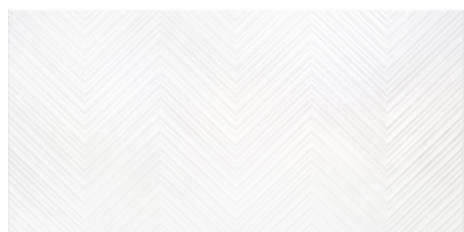
listwa super gold 2x60
5903940086897



calacatta oro 30x60 rektyfikowana
5903943501502



biała mat 30x60 rektyfikowana
5903943501076 (CCR32)



perla ivory chevron 30x60 rektyfikowana
5903943503339 (CCR54)



green mat 30x60
/rektyfikowana/

| format cm | ilość w opak. | m ² w opak. | waga opak. | opak./paleta | m ² paleta | waga palety |
|-------------------------|---------------|------------------------|------------|--------------|-----------------------|-------------|
| plytki podłogowe | | | | | | |
| cm | sztuk | m ² | kg | sztuk | m ² | kg |
| 15,5x62 | 14 | 1,34 | 18,35 | 64 | 85,76 | 1200 |
| 30x60 | 9 | 1,62 | 23,7 | 40 | 64,8 | 970 |
| 20x120 rekt. | 5 | 1,20 | 26 | 45 | 54 | 1200 |
| 60x60 rekt* | 4 | 1,44 | 28 | 30 | 43,2 | 880 |
| 60x60 rekt** | 5 | 1,80 | 30 | 30 | 54 | 925 |
| plytki ściennie | | | | | | |
| cm | sztuk | m ² | kg | sztuk | m ² | kg |
| 25x40 | 15 | 1,50 | 18,50 | 60 | 90 | 1135 |
| 30x60 rekt. | 10 | 1,80 | 26,20 | 32 | 57,60 | 865 |
| 25x75 rekt. | 8 | 1,50 | 24 | 36 | 54 | 890 |

liczba grafik

| nazwa kolekcji | format cm/inch | rektyfikacja | liczba grafik |
|--|----------------|--------------|---------------|
| home collection 25x75 rektyfikowana | | | |
| art white | 25x75 | ✓ | monocolor |
| blue mat | 25x75 | ✓ | monocolor |
| calacatta gold | 25x75 | ✓ | 12 |
| glamour cream/glamour beige | 25x75 | ✓ | 9/9 |
| java black/java white | 25x75 | ✓ | monocolor |
| onyx grey | 25x75 | ✓ | 9 |
| onyx elegance | 25x75 | ✓ | 15 |
| polaris light/polaris dark | 25x75 | ✓ | 12/12 |
| spectre white/spectre grey | 25x75 | ✓ | 12/12 |
| terra cream/terra brown | 25x75 | ✓ | 9/9 |
| terra white/terra grey | 25x75 | ✓ | 9/9 |
| universal white/universal grey | 25x75 | ✓ | 7/12 |
| vinci pearl/vinci grey | 25x75 | ✓ | 5/5 |
| visual white/visual grey | 25x75 | ✓ | 7/7 |
| wonderwood light/woonderwood dark | 25x75 | ✓ | 9/9 |
| wood essence natural/woodessence honey | 25x75 | ✓ | 9/9 |
| home collection 30x60 rektyfikowana | | | |
| board/board cream/board brown | 30x60 | ✓ | 12/12/12 |
| blue mat | 30x60 | ✓ | monocolor |
| calacatta oro | 30x60 | ✓ | 12 |
| corina cream/corina beige | 30x60 | ✓ | 11/11 |

*grubość 9 mm sugar lappato

**grubość 8 mm mat

| nazwa kolekcji | format cm/inch | rektyfikacja | liczba grafik |
|---|----------------|--------------|---------------|
| home collection 30x60 rektyfikowana | | | |
| corina soft grey/corina grey/corina dekor | 30x60 | ✓ | 11/11/6 |
| damasco beige/dmasco beige decor | 30x60 | ✓ | 12/12 |
| damasco grey/dmasco grey decor | 30x60 | ✓ | 12/6 |
| emo wood ivory/emo wood brown | 30x60 | ✓ | 12/12 |
| max soft grey/oak honey/oak chevron | 30x60 | ✓ | 12/10/3 |
| calacatta oro/green mat | 30x60 | ✓ | 12/multicolor |
| lakewood/white/lakewood grey | 30x60 | ✓ | 12/12 |
| max soft grey/max wood | 30x60 | ✓ | 12/12 |
| neo geo biała błyszcząca/czarna błyszcząca | 30x60 | ✓ | monocolor |
| biała błyszcząca/biała matowa/oak white chevron | 30x60 | ✓ | monocolor |
| oak honey/oak honey chevron | 30x60 | ✓ | 10/3 |
| perla ivory/perla ivory chevron | 30x60 | ✓ | monocolor |
| perla pink/perla pink chevron | 30x60 | ✓ | monocolor |
| sabuni white/sabuni grey | 30x60 | ✓ | 12/12 |
| sergia grey | 30x60 | ✓ | 12 |
| statuario gold | 30x60 | ✓ | 12 |
| statuario white | 30x60 | ✓ | 12 |
| tokyo grey | 30x60 | ✓ | 12 |
| tokyo turkus | 30x60 | ✓ | 12 |
| toscana cream/toscana beige | 30x60 | ✓ | 13/13 |
| toscana soft grey/toscana grey | 30x60 | ✓ | 13/13 |
| venus cream/venus brown | 30x60 | ✓ | 8/7 |
| venus white/venus grey | 30x60 | ✓ | 8 |
| ventura | 30x60 | ✓ | 12 |
| home collection 25x40 nierektyfikowana | | | |
| amaro white/amaro brown | 25x40 | ✗ | 15/15 |
| amaro grey | 25x40 | ✗ | 15 |
| arleta white/arleta grey | 25x40 | ✗ | 13/13 |
| ariadna soft grey/grey | 25x40 | ✗ | 11/11 |
| corda soft grey/corda grey | 25x40 | ✗ | 14/14 |
| klara cream/beige/soft grey/grey | 25x40 | ✗ | 12/12/12/12 |
| equador cream/euador brown | 25x40 | ✗ | 9/9 |
| equador white/equador grey | 25x40 | ✗ | 9/9 |
| mariza white | 25x40 | ✗ | 12 |
| mariza gold | 25x40 | ✗ | 12 |
| nero błyszcząca/nero czarna błyszcząca | 25x40 | ✗ | monocolor |
| toria cream | 25x40 | ✗ | 11 |
| pinia beige/pinia cream | 25x40 | ✗ | 14 |
| porta soft grey/porta grey | 25x40 | ✗ | 14/14 |

| Wymiar i równość powierzchni | | Metoda badania | Parametry | | |
|------------------------------|---|-----------------|--------------------|-------------------------|----------|
| | | | Wymagania | Średnia wartość | |
| | Długość i Szerokość | EN ISO 10545-2 | ± 0,5% | ± 1,0 MM | |
| | Grubość | | ± 10% | ± 0,5 MM | |
| | Krzywizny boków | | ± 0,3% | ± 1,0 MM | |
| | Prostokątność | | ± 0,5% | ± 1,0 MM | |
| | Krzywizna środka, w odniesieniu do długości przekątnej | | - 0,3%, + 0,5% | - 1,5 MM, + 2,0 MM | |
| | Krzywizna boków, w odniesieniu do odpowiedniego wymiaru | | - 0,3%, + 0,5% | - 1,5 MM, + 2,0 MM | |
| | Wypaczenie w odniesieniu do długości przekątnej | | ± 0,5% | ± 2,0 MM | |
| Właściwości | | Metoda badania | Wymagania | Średnia wartość | |
| | Jakość powierzchni | EN ISO 10545-2 | Wymagana | Zgodnie z EN 14411:2012 | |
| | Nasiąkliwość wodna (%) | EN ISO 10545-3 | >10 | max.19 | |
| | Wytrzymałość na zginanie | EN ISO 10545-4 | ≤ 7,5 mm | Min.12 | >13 |
| | | | > 7,5 mm | Min. 15 | >16 |
| | Siła łamiąca | EN ISO 10545-4 | ≤ 7,5 mm | Min. 200 | Min. 300 |
| | | | > 7,5 mm | Min. 600 | Min. 600 |
| | Odporność na szok termiczny | EN ISO 10545-9 | Podana przez prod. | Odporne | |
| | Odporność szkliva na pęknięcia włoskowate | EN ISO 10545-11 | Wymagana | Odporne | |
| | Odporność na środki domowego użytku i sole do basenów kąpielowych | EN ISO 10545-13 | Min. klasa B | Odporne | |
| | Odporność na płamienie | EN ISO 10545-14 | Min. klasa 3 | Klasa 3-5 | |

wartość według normy: EN 14411:2012 - group B III
certyfikaty: PN-EN ISO 9001; PN-EN ISO 14001

| Wymiar i równość powierzchni | | Metoda badania | N ≥ 15 cm | |
|------------------------------|-----------------------------------|-----------------|--|------------------------|
| | | | Wymagania | Średnia wartość |
| | Długość | EN ISO 10545-2 | ± 0,6% | ± 0,5% |
| | Szerokość | | ± 0,6% | ± 0,5% |
| | Grubość | | ± 5% / 0,5 mm | ± 3% / max 0,5 mm |
| | Odchylenie kąta | | ± 0,5% / 2mm | ± 0,05% / max 2 mm |
| | Płaskość powierzchni | | ± 0,5% / 2mm | ± 0,2% / max 2 mm |
| Właściwości | | Metoda badania | Wymagania | Średnia wartość |
| | Nasiąkliwość wodna | EN ISO 10545-3 | E ≤ 0,5% | 0,1% - 0,2% |
| | Wytrzymałość na zginanie | EN ISO 10545-4 | dla grubości < 7,5 mm - ≥ 700 N ≥ 7,5 mm - ≥ 1300 N | 950 N min 1500 N |
| | Siła łamiąca | EN ISO 10545-4 | ≥ 35 N / mm ² | 35 N / mm ² |
| | Odporność na ścieranie | EN ISO 10545-7 | zgodnie z deklaracją producenta | III - IV PEI |
| | Odporność na szok termiczny | EN ISO 10545-9 | wymagany | odporny |
| | Odporność na pęknięcia włoskowate | EN ISO 10545-11 | wymagany | odporny |
| | Mrozoodporność | EN ISO 10545-12 | wymagany | odporny |
| | Odporność chemiczna | EN ISO 10545-13 | min. B | A, LA, HA |
| | Odporność na płamienie | EN ISO 10545-14 | min. 3 | 5 |
| | Uwalnianie ołowiu i kadamu | EN ISO 10545-15 | wymagania dyrektywy Komisji | 0 0 |
| | Odporność na poślizg | DIN 51130 | zgodnie z deklaracją producenta | R9 - R11 |

wartość według normy: EN 14411:2012
certyfikaty: PN-EN ISO 9001; PN-EN ISO 14001



układanie na ścianie



układanie na podłodze



mrozoodporność



odporność na ścieranie



szkło



perła



błyszcząca



mat



sugar lappato



poler



możliwość cięcia